



Referencia de pedido

NEN10-12GM50-E2-V1

Características

- Rango de conmutación elevado
- 10 mm no enrasado

Accesorios

BF 12

Brida de fijación, 12 mm

V1-G

Conector hembra para cables, M12, 4 polos, confeccionable

V1-W

Conector hembra para cables, M12, 4 polos, confeccionable

V1-G-2M-PUR

Conector hembra, M12, 4 polos, cable PUR

V1-W-2M-PUR

Conector hembra, M12, 4 polos, cable PUR

Datos técnicos

Datos generales

Función del elemento de conmutación	PNP	N.A.
Distancia de conmutación de medición s_n	10 mm	
Instalación	no enrasado	
Polaridad de salida	CC	
Distancia de conmutación asegurada s_a	0 ... 8,1 mm	
Elementos de manejo	Acero estructural, p. ej. 1.0037, S235JR (anteriormente St37-2)	
	30 mm x 30 mm x 1 mm	
Factor de reducción r_{Al}	0,45	
Factor de reducción r_{Cu}	0,4	
Factor de reducción $r_{1.4301}$	0,75	
Factor de reducción r_{Ms}	0,45	

Datos característicos

Condiciones de montaje

A	en acero 1.0037 (St37): 10 mm
B	16 mm
C	30 mm
F	42 mm

Tensión de trabajo U_B 10 ... 30 V CC

Frecuencia de conmutación f 0 ... 600 Hz

Histéresis H 0,06 ... 1 mm

Protección contra la inversión de polaridad si

Protección contra cortocircuito sincronizado

Resistencia a sobrecargas si

Protección frente a rotura de alambre si

Atenuación de impulso de conexión si

Rizado 10 %

Caída de tensión U_d ≤ 2 V

Repetibilidad R 0,3 mm

Corriente de trabajo I_L 0 ... 200 mA, superiores a 70 ° C ≤ 150 mA

Corriente residual I_r ≤ 10 μ A

Corriente en vacío I_0 ≤ 15 mA

Retardo a la disponibilidad t_v ≤ 50 ms

Indicación del estado de conmutación LED, amarillo

Datos característicos de seguridad funcional

MTTF_d 1740 a

Duración de servicio (T_M) 20 a

Factor de cobertura de diagnóstico (DC) 0 %

Condiciones ambientales

Temperatura ambiente -25 ... 85 °C (-13 ... 185 °F)

Temperatura de almacenaje -40 ... 85 °C (-40 ... 185 °F)

Datos mecánicos

Tipo de conexión Conector M12 x 1, 4 polos

Material de la carcasa latón, niquelado

Superficie frontal PBT

Grado de protección IP67

Masa 20 g

Momento de apriete de los tornillos de fijación máx. 10 Nm

Conformidad con Normas y Directivas

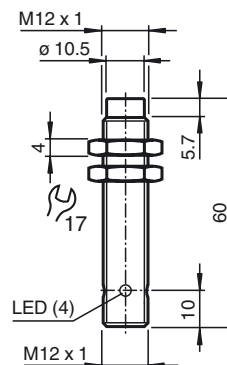
Conformidad con estándar

Estándar	EN 60947-5-2:2007 IEC 60947-5-2:2007
----------	---

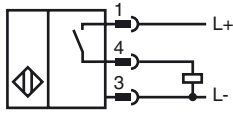
Autorizaciones y Certificados

Autorización UL	cULus Listed, General Purpose
Autorización CCC	Los productos cuya tensión de trabajo máx. ≤ 36 V no llevan el marcado CCC, ya que no requieren aprobación.

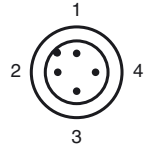
Dimensiones



Conexión



Pinout



Color del conductor según EN 60947-5-2

1	BN
2	WH
3	BU
4	BK

Condiciones de montaje

