

Art.: 6060A

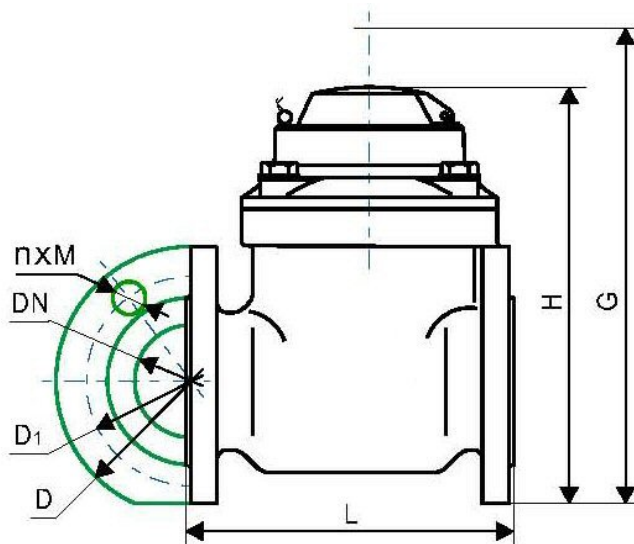
Contador de Agua tipo WOLTMANN con bridas ANSI WOLTMANN Water Meter with ANSI flanges

Características

1. Para la medición del consumo de agua fría.
2. Registro seco, transmisión magnética.
3. Registro rotatorio (360°).
4. Posición de montaje horizontal (recomendable) o vertical.
5. Precisión de medición conforme a la Norma ISO 4064, clase B (montaje horizontal).
6. Conexión bridas ANSI.
7. Baja pérdida de presión.
8. Fácil mantenimiento y reparación sin necesidad de desmontar el contador.
9. 2 tomas para conexión de emisor de impulsos.
10. Condiciones de trabajo:
Temperatura máxima del agua: 30°C
Presión máxima de trabajo: 10 bar.

Features

1. For measuring cold water consumption.
2. Dry-dial, magnetic drive.
3. Rotary register (360°).
4. Horizontal (advisable) or vertical mounting position.
5. Measuring accuracy conform to ISO 4064 Standard, B class (horizontal mounting).
6. ANSI flanges connection.
7. Low pressure loss.
8. Easy maintenance and replacement without removing the meter from the pipeline.
9. 2 sockets for pulse transmitter connection.
10. Working conditions:
Maximum water temperature: 30°C
Maximum working pressure: 10 bar.



DIMENSIONES / DIMENSIONS

Código / Code	Medida / Size DN (mm)	Longitud / Length L (mm)	Altura / Height H (mm)	Altura / Height G (mm)	Conexión bridas / Connecting flange			Peso / Weight (Kg)
					D (mm)	Bolt circle diameter D1 (mm)	Connecting bolt diameter nxd	
6060A 09	50	200	256	400	152,4	120,65	4x19	12
6060A 10	65	200	266	400	177,8	139,7	4x19	13
6060A 11	80	225	276	400	190,5	152,4	4x19	15
6060A 12	100	250	286	400	228,6	190,5	8x19	20
6060A 13	125	250	299	400	254	215,9	8x22,3	20
6060A 14	150	300	346	500	279,4	241,3	8x22,3	36
6060A 16	200	350	373	500	298,5	298,5	8x22,3	64
6060A 18	250	450	493	730	362	362	12x25,3	92

CARACTERÍSTICAS TÉCNICAS DE MEDIDA / TECHNICAL MEASUREMENT DATA

Medida / Size DN (mm)	Clase / Class	Qn	Qmax.	Qt	Qmin.	Lectura / Reading min.	Lectura / Reading Max.
		m ³ /h				m ³	
50	B	15	30	3	0,45	0,0005	999999,999
65	B	25	50	5	0,75	0,0005	999999,999
80	B	40	80	8	1,2	0,0005	999999,999
100	B	60	120	12	1,8	0,0005	999999,999
125	B	100	200	20	3	0,0005	999999,999
150	B	150	300	30	4,5	0,005	999999,99
200	B	250	500	50	7,5	0,005	999999,99
250	B	400	800	80	12	0,05	9999999,9

Opciones de conexión del emisor de impulsos / Pulse transmitter connection options

Tamaño / Size	m ³ / puls.	
DN 50 - DN 125	0,1	1
DN 150 - DN 200	1	10
DN 250 - DN 300	10	100

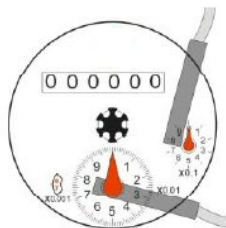
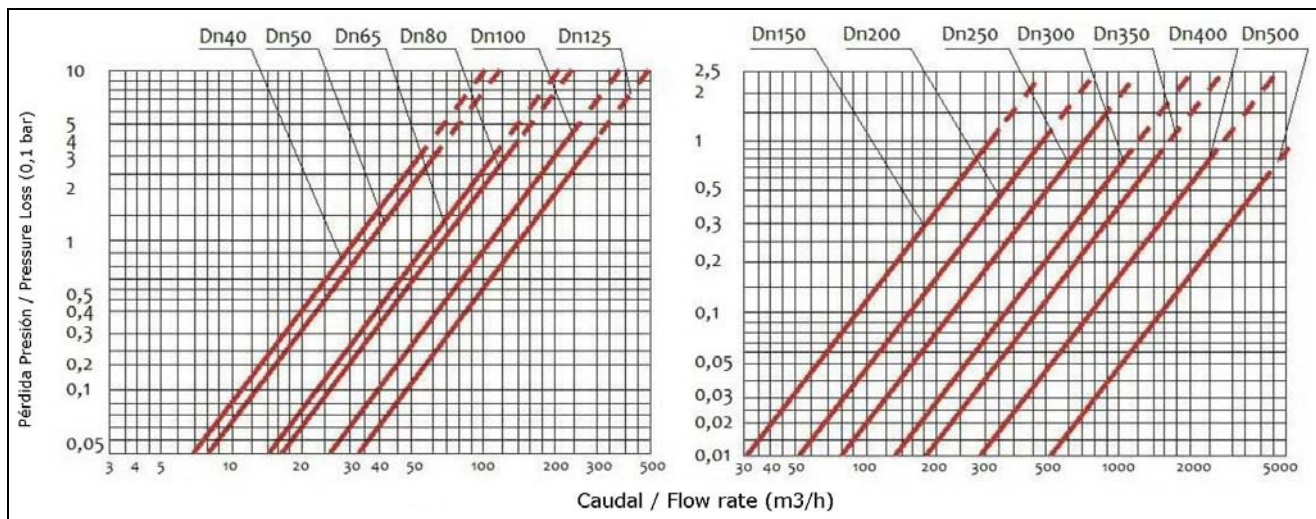


DIAGRAMA DE PÉRDIDA DE CARGA / PRESSURE LOSS CURVE



CURVA DE ERROR / ERROR CURVE

